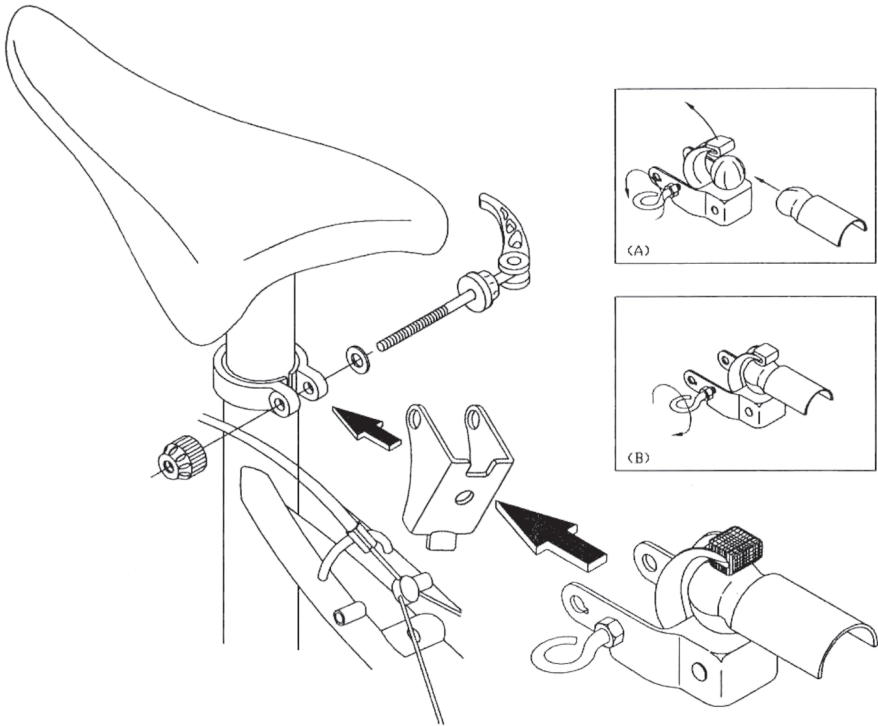


Montageanleitung Fahrrad-Anhängerkupplung



1. Lösen Sie die Schraube der Sattelbefestigung und entfernen Sie sie.
2. Platzieren Sie den Winkel an der Sattelbefestigung und schieben Sie den Träger der Kupplung darüber, wie auf dem Bild ersichtlich.
3. Befestigen Sie nun alles wieder fest mit der Schraube für die Sattelbefestigung.

Handhabung:

1. Mit dem Lösen der Schraube (Abb. A) kann der Hebel des Kupplungsträgers gelöst und leicht nach hinten gedrückt werden.
2. Die Kupplung kann nun entfernt bzw. angebracht werden.
3. Mit dem Feststellen der Schraube (Abb. B) wird der Hebel des Kupplungsträgers gesichert.